

SEM ABANDONOS

PROJETO DE EXTENSÃO



MATERIAL EDUCATIVO

— 2025 —

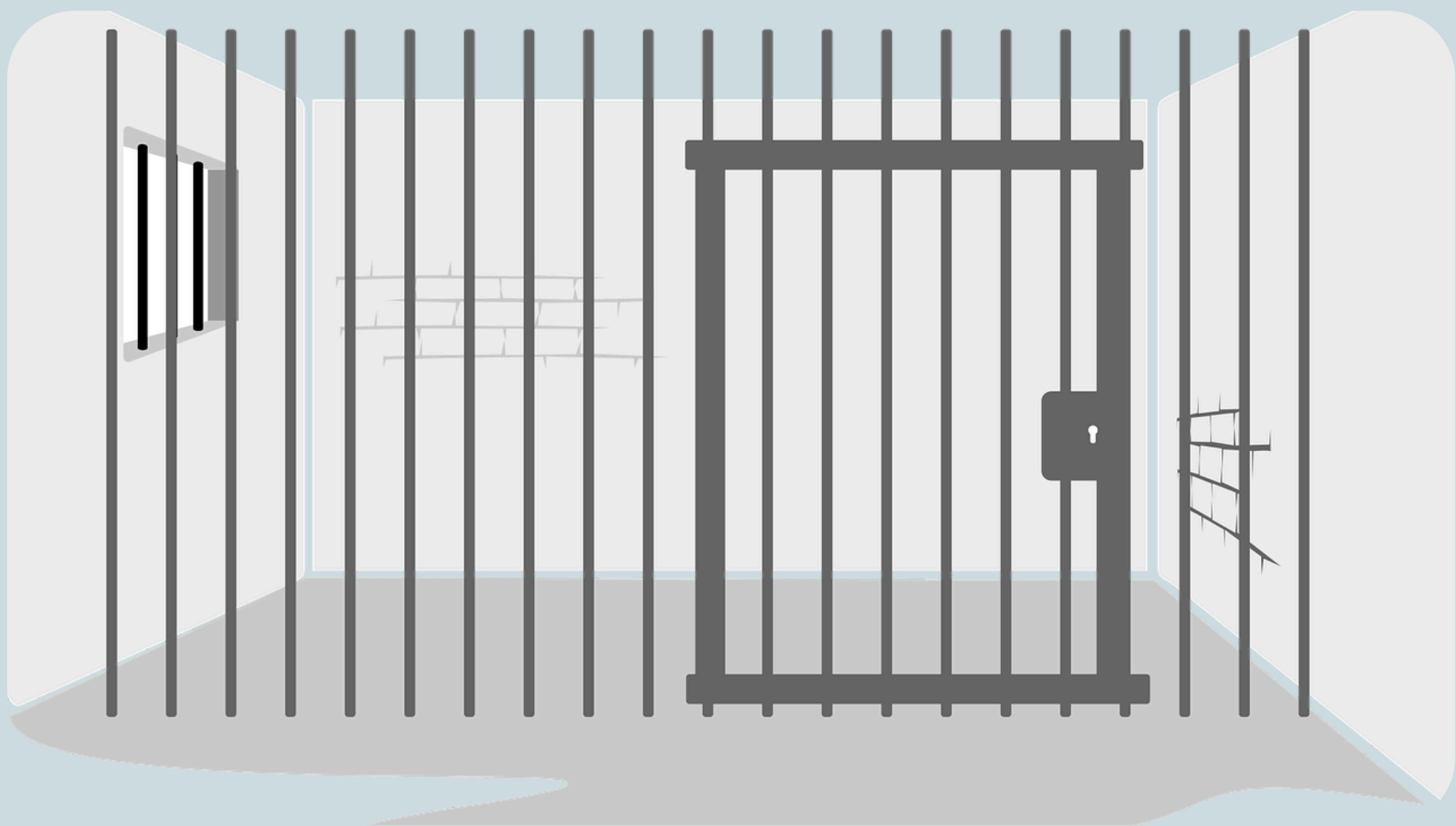
SUMÁRIO

Abandono é crime!	01
O importante papel da segurança	02
Não tenho como cuidar o que fazer	03
Formas de ajudar um animal abandonado ..	04
O ato de abandonar	05
Boas práticas	06
Primeiros socorros de cães e gatos	07
Como agir em caso de envenenamento	08
Principais zoonoses	10
Animais silvestres	15
Influência sobre os animais silvestres	16
Animais abandonados do Campus I	17
Referências	18

ABANDONO É CRIME!

Crime Ambiental

Abandonar ou maltratar animais é crime previsto pela **Lei Federal nº 9.605/98**. É importante lembrar que existe uma nova legislação onde foi sancionada a **Lei Federal nº 14.064/20**, que aumentou a **pena de detenção** em até **cinco anos** para quem cometer o crime.



O IMPORTANTE PAPEL DA SEGURANÇA

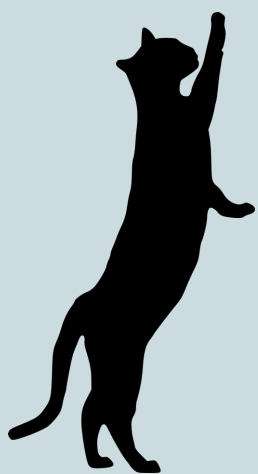
- Os **seguranças da UFPB** são a **primeira via de combate contra o abandono** na instituição.
- São peças fundamentais pois estão **24h presentes** na UFPB.
- Fazem uso de equipamentos necessários.

Como a segurança pode diminuir os abandonos?

Controlando o acesso de pessoas com animais no campus

Agindo quando encontrar alguém abandonando algum animal

Comunicando algum protetor ou o canal de denúncia quando presenciarem algo irregular



Caso necessário, ligue para a central dos seguranças:

3216-7120

NÃO TENHO COMO CUIDAR, O QUE FAZER?

- Algumas vezes as **condições** podem ficar **desfavoráveis** e manter animais de estimação pode se tornar inviável.
- NUNCA opte pelo abandono, **existem outras soluções:**

Você pode entrar em contato com **familiares** e **amigos** que possam ajudar

E conversar com **ONGs** e **cuidadores** que morem perto de você

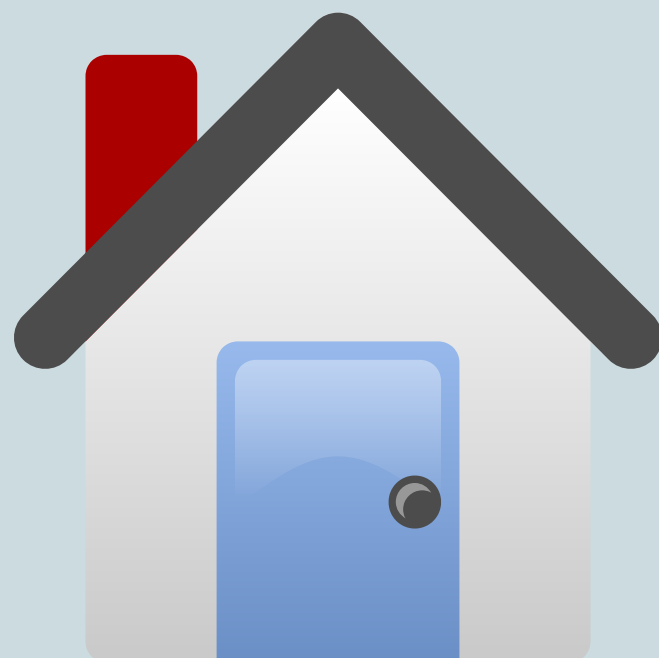
Você não está sozinho!



FORMAS DE AJUDAR UM ANIMAL ABANDONADO



Adote



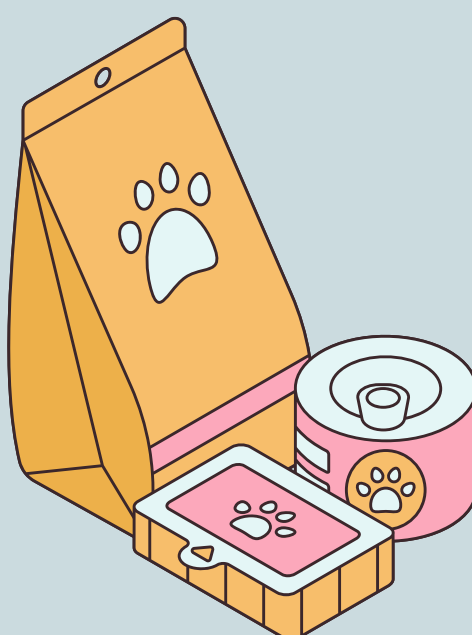
Lar temporário



Apadrinhe



Seja voluntário



Doe ração e mantimentos

O ATO DE ABANDONAR

Mas... O que significa abandonar?

Segundo o dicionário português **abandonar** significa: "**deixar a própria sorte; desamparar**".

Por que é errado abandonar?

Porque além de ser um **crime previsto em Lei Federal**, o abandono causa muitos **efeitos negativos**, como **impactos ambientais** e de **saúde pública**.

Abandonar um animal é um ato de crueldade.

Abandonar é matar lentamente!



BOAS PRÁTICAS

Evite alimentar os animais em **qualquer local** do Campus, como nos corredores

Ao ver os **potes nos locais de alimentação**, colabore **trocando sua água e higienizando** o local

Seja também um colaborador!
Apadrinhe uma **castração**, ofereça **lar temporário**, ajude na **divulgação das adoções** para que eles consigam um lar **cheio de amor!**



PRIMEIROS SOCORROS ENVENENAMENTO DE CÃES E GATOS



COMO IDENTIFICAR SINAIS DE ENVENENAMENTO?

- ✓ Salivação excessiva
- ✓ Vômito e Diarreia
- ✓ Desorientação
- ✓ Convulsões
- ✓ Desmaios e perda da consciência



Saber como agir pode fazer toda a diferença entre a vida e a morte de um animal!

COMO AGIR EM CASOS DE ENVENENAMENTO?

NÃO INDUZA AO VÔMITO!

Pois se o agente for uma **substância corrosiva**, ela ocasionará mais ferimentos no esôfago do animal.

“**RECEITAS CASEIRAS**”, como dar **leite** ou **clara de ovo**, pode piorar o quadro clínico diminuindo as chances de salvar o animal.



LEITE

Pode reagir com a substância que provocou a intoxicação.



CLARA DE DE OVO

Pode provocar vômito.

ENVENENAMENTOS SÃO EMERGÊNCIAS!



“**CARVÃO ATIVADO**” , diminui a absorção de toxinas sem riscos para a saúde do animal, por isso, pode ser um grande aliado em emergências por envenenamento.

O ideal é procurar imediatamente um
MÉDICO VETERINÁRIO!

É a melhor forma de assegurar uma recuperação mais rápida e com o mínimo de complicações.

ENVENENAR ANIMAIS É CRIME!

Lei 9605/98, art. 32

O responsável por esse ato pode ser enquadrado no crime de
CRUELDADE CONTRA ANIMAIS.



PRINCIPAIS ZOONOSES

Esporotricose / Raiva / Leishmaniose / Toxoplasmose

ESPOROTRICOSE

- Causada pelo fungo (*Sporotrix schenckii*).
- Fungo presente em matéria orgânica.

COMO A DOENÇA É CONTRAÍDA?

- Ocorre pelo contato do fungo com a pele ou mucosa do animal por meio de trauma decorrente de acidentes com espinhos, palha ou lascas de madeira e contato com vegetais em decomposição.
- Ao ser arranhado, mordido por um animal contaminado.

QUAIS OS SINAIS E SINTOMAS? (Animal/Humano)

- Feridas profundas que não cicatrizam, com mais frequência nos membros superiores/inferiores e face (gatos).



RAIVA

- Doença causada por vírus
- Afeta mamíferos

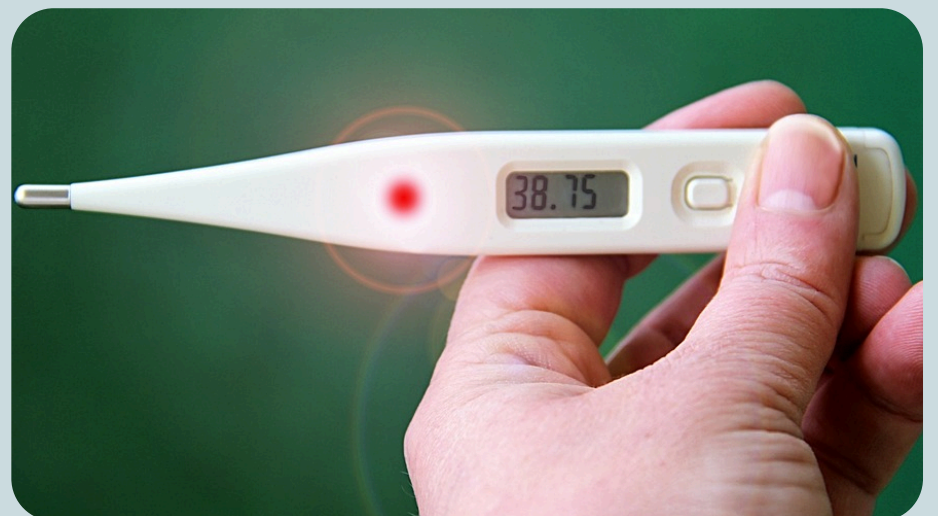
COMO CONTRAI A DOENÇA?

- Ao ser mordido (através da saliva) por um animal contaminado.



QUAIS OS SINAIS E SINTOMAS? (Animal/Humano)

- Febre
- Salivação excessiva
- Cefaleia (dor de cabeça)
- Doença fatal em quase 100% dos casos
- Confusão, inquietação, agitação, alucinação



LEISHMANIOSE

- Doença causada por um protozoário.

COMO A DOENÇA É CONTRAÍDA?

- Através da picada de um flebótomo, principalmente o mosquito-palha (*Lutzomyia longipalpis*), o vetor da doença.



QUAIS OS SINAIS E SINTOMAS? (Animal/Humano)

- Apresenta problema **dermatológicos** (placas avermelhadas na pele próximo a picada do mosquito, formação de ferida aberta no local da placa, lesões abertas na pele) e **sistêmicos** (febre irregular, palidez da pele e mucosas, além da falta de apetite, perda de peso e inchaço do abdômen).



Lesão Aberta na Pele



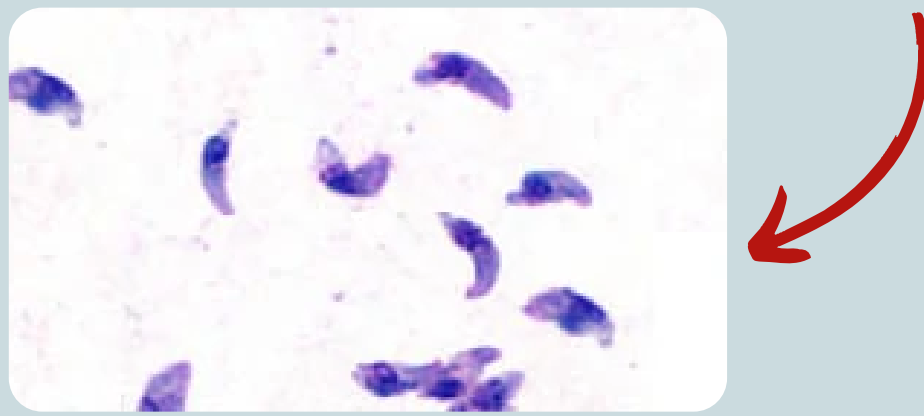
Inchaço Abdominal

TOXOPLASMOSE

- Doença causada por um protozoário.

COMO CONTRAI A DOENÇA?

- Através da ingestão do *Toxoplasma gondii*.



As principais vias de transmissão são a **oral** e **congênita**.

A **via oral** consiste na ingestão de carne contaminada crua ou mal cozida, que não teve o processamento térmico adequado.

A **congênita** consiste na transmissão da doença adquirida pela mãe, durante a gestação, ao feto, via transplacentária.



Transmissão Via Oral
(Boca)



Transmissão Congênita
(Gravidez)

TOXOPLASMOSE

A toxoplasmose só é transmitida pelos **felinos**: mito!

Os **gatos não** são os principais causadores dessa doença.

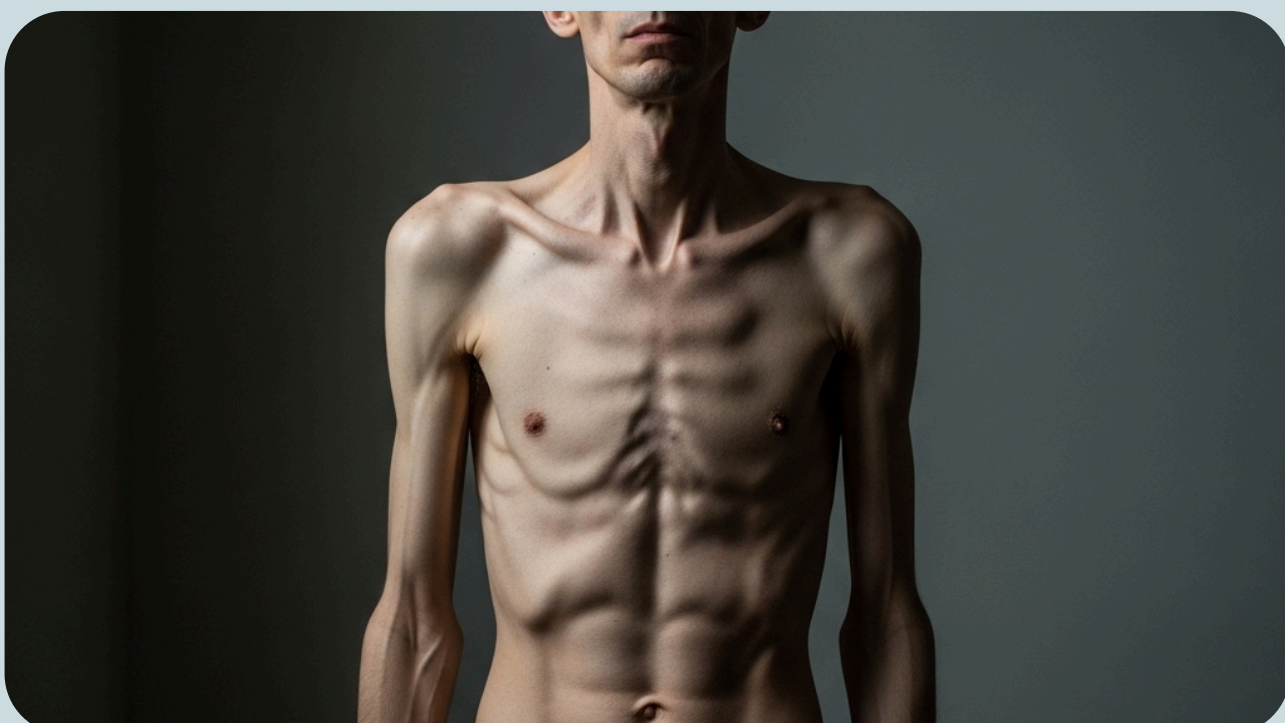
É mais provável que a pessoa se contamine ao ingerir carnes cruas ou mal passadas com o cisto.

QUAIS OS SINAIS E SINTOMAS? (Animal/Humano)

- As manifestações: embora não sejam frequentes, febre, falta de ar e anorexia são indícios da doença.



Anorexia Felina e Humana



ANIMAIS SILVESTRES

Existem animais silvestres na UFPB?

A resposta para essa pergunta é **SIM**.

A **UFPB** encontra-se entre fragmentos florestais de **Mata Atlântica**, um bioma brasileiro de florestas tropicais que encontra-se ameaçado, restando apenas **12,4% de floresta original** no município pessoense, por exemplo. Ainda assim, a **Mata Atlântica** abriga **inúmeros animais silvestres**.

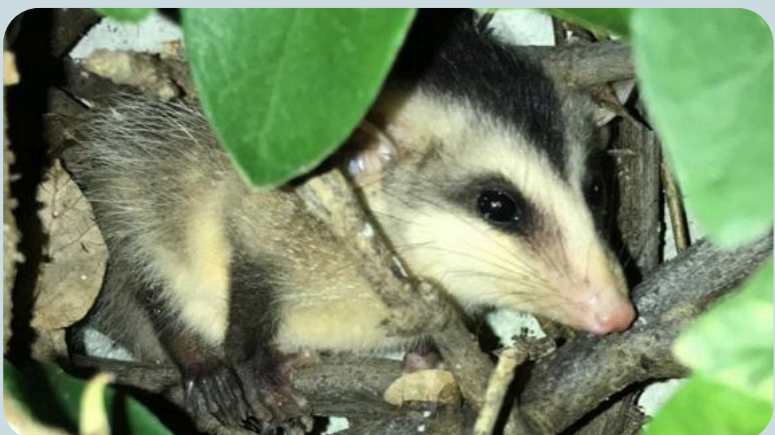
Nos remanescentes florestais da UFPB habitam animais como:



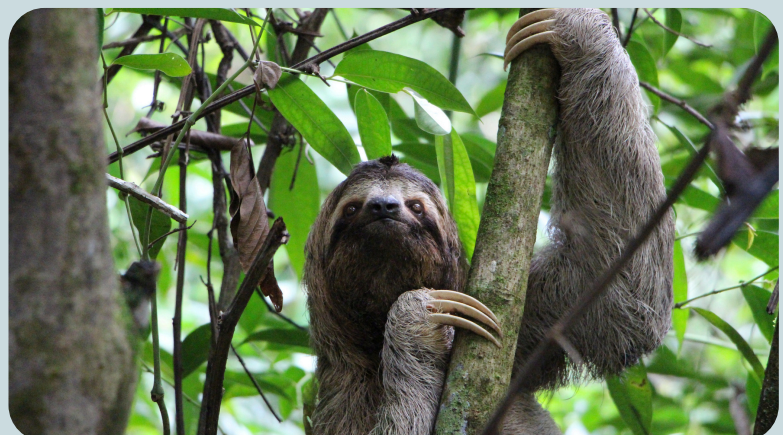
Iguana Verde
(*Iguana iguana*)



Jibóia
(*Boa constrictor*)



Timbu
(*Didelphis albiventris*)



Bicho-Preguiça
(*Bradypus variegatus*)

INFLUÊNCIA SOBRE OS ANIMAIS SILVESTRES

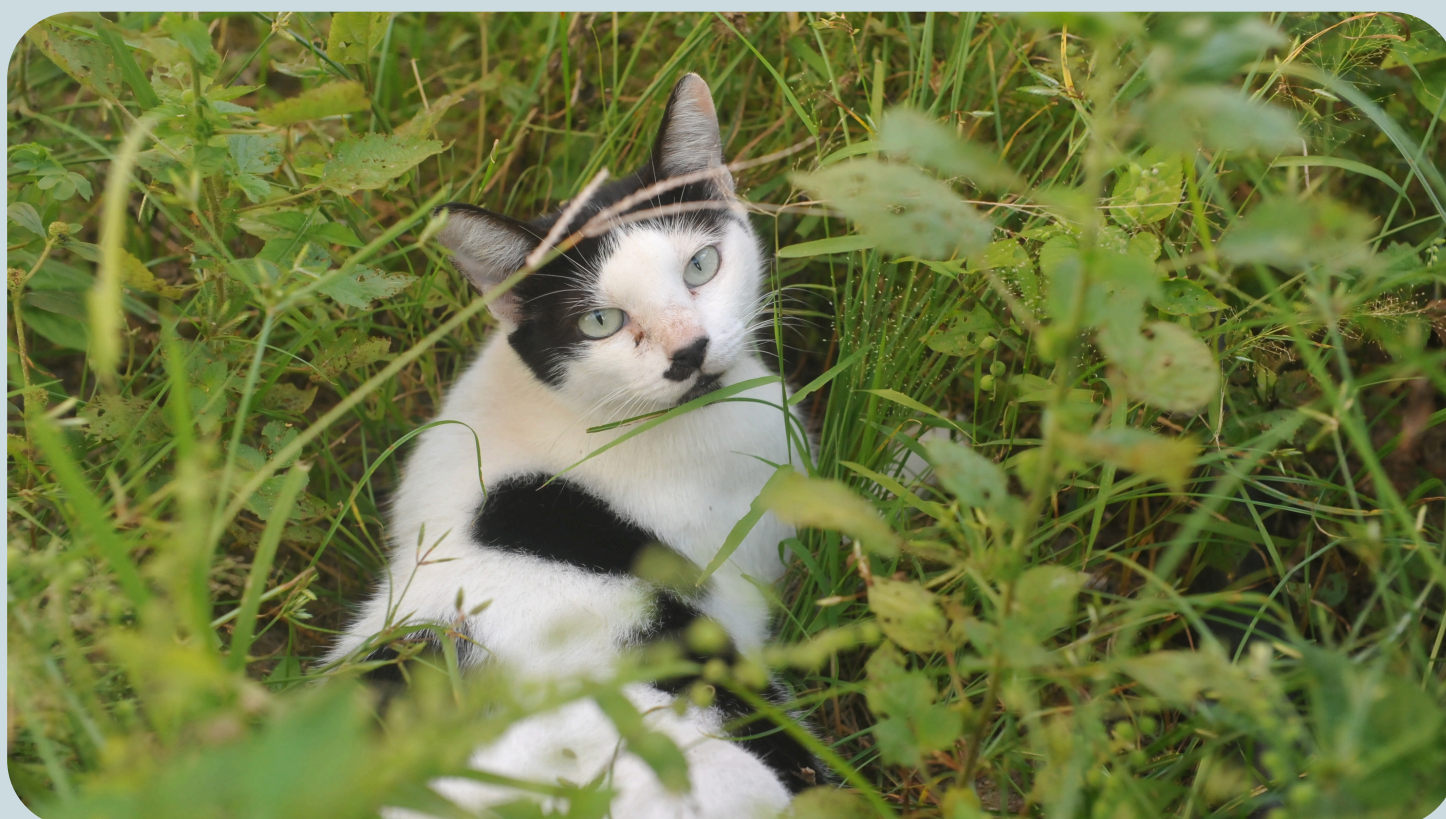
Ao serem abandonados próximos a remanescentes florestais sem cuidados humanos, os animais domésticos podem disputar por território e alimento com os silvestres nativos.

Animais silvestres podem, ainda, enfrentar extinções locais devido o forte instinto de caça que cães e gatos possuem por serem carnívoros.

Lembrando que a culpa por esses impactos negativos que os domésticos representam para a natureza é da ação humana de abandonar! Para o bem-estar de todos o correto é que os responsáveis façam castração dos seus animais domésticos e a adoção responsável.



ANIMAIS ABANDONADOS DO CAMPUS I



REFERÊNCIAS

BRASIL. Lei nº 9.605, de 12 de fevereiro de 1998. Dispõe sobre as sanções penais e administrativas derivadas de condutas e atividades lesivas ao meio ambiente, e dá outras providências. Brasília, DF: Diário Oficial da União, 13 fev. 1998, Seção 1, p. 1. Disponível em: https://www.planalto.gov.br/ccivil_03/leis/l9605.htm. Acesso em: 1 jul. 2025.

BRASIL. Lei nº 14.064, de 29 de setembro de 2020. Altera a Lei nº 9.605, de 12 de fevereiro de 1998, para aumentar as penas cominadas ao crime de maus-tratos aos animais quando se tratar de cão ou gato. Brasília, DF: Diário Oficial da União, 30 set. 2020, Seção 1, p. 4. Disponível em: https://www.planalto.gov.br/ccivil_03/_ato2019-2022/2020/lei/l14064.htm. Acesso em: 1 jul. 2025.

BRASIL. Ministério da Saúde. Saiba quais são os tipos, os sintomas e a transmissão das leishmanioses em humanos. [Brasília, DF]: Ministério da Saúde, 8 out. 2021. Disponível em: <https://www.gov.br/pt-br/noticias/saude-e-vigilancia-sanitaria/2021/10/saiba-quais-sao-os-tipos-os-sintomas-e-a-transmissao-das-leishmanioses-em-humanos>. Acesso em: 1 jul. 2025.

BRASIL. Ministério da Saúde. Toxoplasmose. [Brasília, DF]: Ministério da Saúde, [2022?]. Disponível em: <https://www.gov.br/saude/pt-br/assuntos/saude-de-a-a-z/t/toxoplasmose>. Acesso em: 1 jul. 2025.

BRAZILIAN PET FOODS. Envenenamento em pet: saiba quais são os primeiros socorros nesses casos. [S. l.]: Brazilian Pet Foods, 25 jul. 2024. Disponível em: <https://www.brazilianpetfoods.com.br/envenenamento-em-pet-saiba-quais-sao-os-primeiros-socorros-nesses-casos/>. Acesso em: 1 jul. 2025.

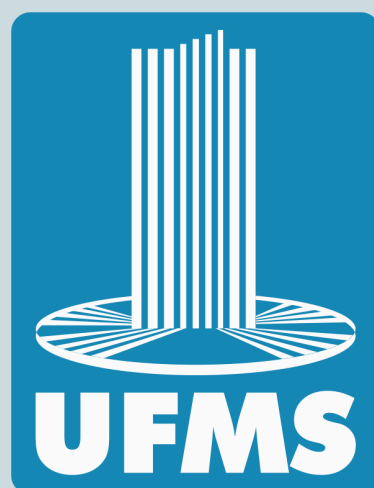
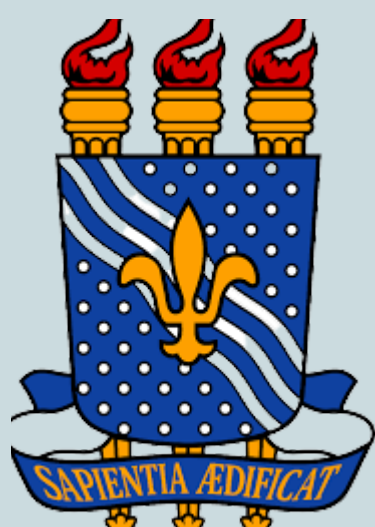
CEARÁ. Secretaria da Saúde. Assessoria de Comunicação da Sesa. Raiva: saiba mais sobre a doença, quais os sintomas e como prevenir. [S. l.]: Secretaria da Saúde, 11 maio 2023. Disponível em: <https://www.saude.ce.gov.br/2023/05/11/raiva-saiba-mais-sobre-a-doenca-quais-os-sintomas-e-como-prevenir/>. Acesso em: 1 jul. 2025.

G., Franziska. Envenenamento nos cães. [S. l.]: Zooplus, 12 maio 2025. Disponível em: <https://www.zooplus.pt/magazine/caes/saude-do-cao-e-cuidados/envenenamento-nos-caes>. Acesso em: 1 jul. 2025.

PARANÁ. Secretaria de Estado da Saúde. Esporotricose. [S. l.]: Secretaria de Estado da Saúde, [s.d.]. Disponível em: <https://www.saude.pr.gov.br/Pagina/Esporotricose>. Acesso em: 1 jul. 2025.

PETZ. Carvão ativado para cachorro: quando usar?. [S. l.]: Petz, 30 jun. 2025. Disponível em: <https://www.petz.com.br/blog/carvao-ativado-para-cachorro/>. Acesso em: 1 jul. 2025.

**Ajude-nos a mudar esse cenário.
Diga não ao abandono de animais!**



**FUNDAÇÃO
UNIVERSIDADE
FEDERAL DE
MATO GROSSO DO SUL**